



**Topaz Labs, LLC**

*A Video and Image Enhancement Company*

**TOPAZ Remask™ v2.0**

**ユーザーズガイド**

**2010 年 1 月**



<http://www.nixus.jp>

Copyright © 2009 Topaz Labs, LLC. All rights reserved.

<http://www.topazlabs.com>

# 目次

---

<b>1</b>	<b>はじめに.....</b>	<b>3</b>
1.1	TOPAZ REMASK2 について .....	3
<b>2</b>	<b>インストール .....</b>	<b>3</b>
2.1	OSX 版 Photoshop .....	4
2.2	Windows 版 Photoshop .....	4
2.3	Photoshop Elements .....	4
2.4	Paintshop Pro .....	4
2.5	ライセンスキーの入力 .....	4
2.6	REMASK2 をインストール可能なホストアプリケーション .....	4
<b>3</b>	<b>TOPAZ REMASK2 について .....</b>	<b>4</b>
3.1	特長: .....	4
3.2	TOPAZ REMASK 2 の特徴 .....	4
3.2.1	REMASK2 ってどのくらい役に立つの? .....	4
<b>4</b>	<b>インターフェイス .....</b>	<b>4</b>
4.1	セクション .....	4
4.1.1	プレビュー .....	4
4.1.2	プレビューナビゲータ .....	4
4.1.3	ツール .....	4
4.1.4	メニュー .....	4
<b>5</b>	<b>ショートカット .....</b>	<b>4</b>

---

<http://www.club-nexus.jp> にてサポートページをご覧ください。

# 1 はじめに

## 1.1 TOPAZ REMASK2 について

TOPAZ REMASK 2 は Photoshop 上で動作するプラグインです。単体では動作せず、何らかのホストプログラム (Photoshop 等) を必要とします。

### 動作環境

非推奨マシンでの動作は保証いたしません。

		Windows	Macintosh
ハードウェア		1GB 以上の RAM 容量	Intel CPU 搭載のマシン *G4,G5 プロセッサを搭載した PowerPC マシンでは動作いたしません。
ソフトウェア	OS	Windows XP, Windows Vista, Windows 7 (32bit, 64bit の両方で動作します)	OS 10.4-10.6
	ホストアプリケーション	Adobe Photoshop 7/CS/CS2/CS3/CS4 - 32bit Adobe Photoshop CS4 - 64bit Adobe Photoshop Elements 1-8 PaintShop Pro	Photoshop CS3, CS4 Photoshop Elements 6, 7, 8

## 2 インストール

1. 他のソフトを起動している場合は全て終了してください。
2. NIXUS TOPAZ PRO のディスクを開き、「インストーラ」フォルダの中からお使いの OS を選んで開いてください。

Windows の場合は「topazremask2\_setup」の中にある「remask2\_setup」を、



Mac の場合は「topazremask.dmg」をマウントし、その中の「topazremask2\_install.mpkg」をダブルクリックして下さい。



topazremask\_install.mpkg

インストールウィザードが起動しますので、手順に従ってインストールを完了してください。



OSX 版インストールウィザード

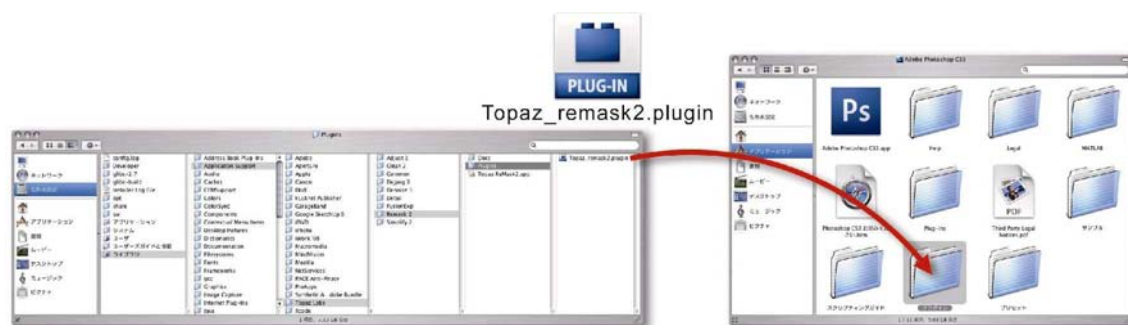


Windows 版インストールウィザード

3. TOPAZ プラグインは自動的にお使いの Photoshop のプラグインフォルダにインストールされているはずですが、プラグインメニューから呼び出すことができない場合は次の手順を参考にして手動でインストールしてください。

## 2.1 OSX 版 Photoshop

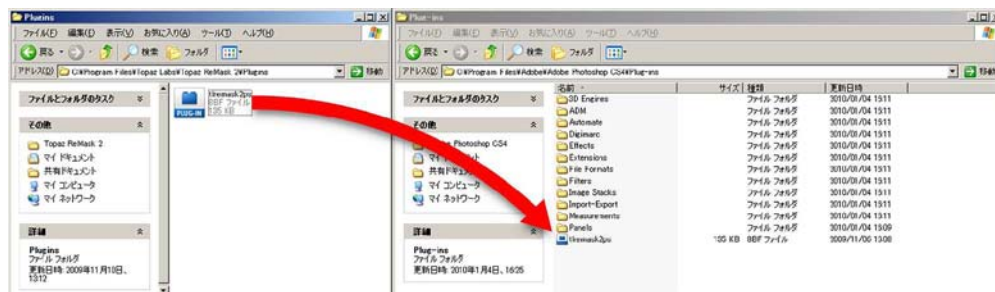
1. プラグインのインストールを終えると、/Library/Application Support/Topaz Labs というフォルダが作成されています。その中の Plugins というフォルダに [Topaz\_remask2.plugin] というファイルがありますので、お使いの Photoshop のプラグインフォルダへコピーしてください。



2. Photoshop を起動すると、フィルタに [Topaz Labs/Remask2...] という項目が追加されています。

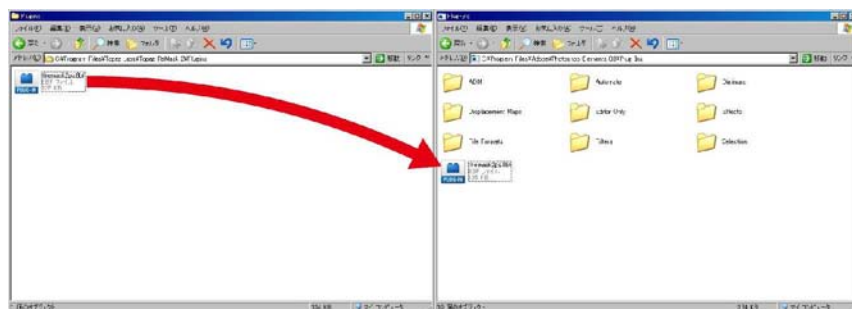
ご不明な点がございましたら <http://www.nixus.jp> よりお問い合わせください。

## 2.2 Windows 版 Photoshop



1. プラグインがインストールされているフォルダ (通常は C:¥Program Files¥Topaz Labs¥Topaz ReMask 2 ¥Plugins) の中にある、tlremask2ps.8bf ファイルをコピーします。
2. お使いの Photoshop がインストールされているフォルダのプラグインフォルダへファイルをコピーしてください。

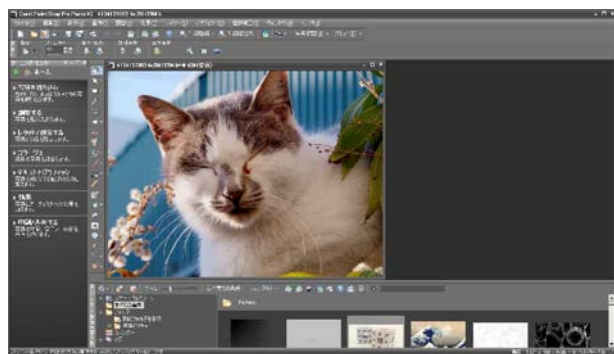
## 2.3 Photoshop Elements



1. プラグインがインストールされているフォルダ (通常は C:¥Program Files¥Topaz Labs¥Topaz ReMask 2 ¥Plugins) の中にある、tlremask2ps.8bf ファイルをコピーします。
2. Photoshop Elements がインストールされているフォルダのプラグインフォルダ内 (通常は C:¥Program Files ¥Adobe ¥Photoshop Elements8.0 ¥Plug-Ins) にファイルをコピーします。

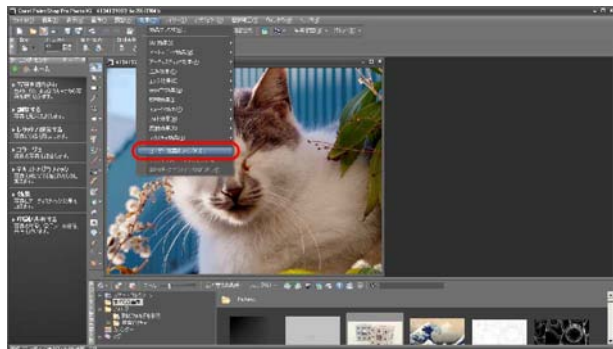
## 2.4 Paintshop Pro

1. アプリケーションを立ち上げます。

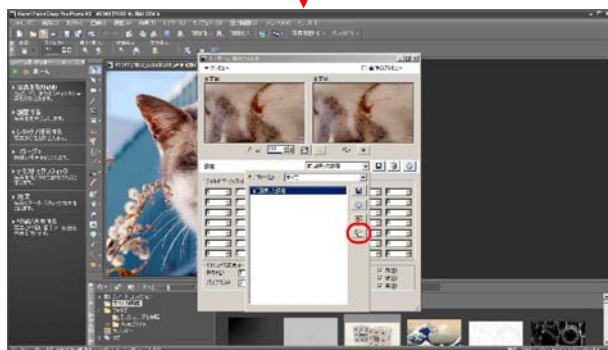
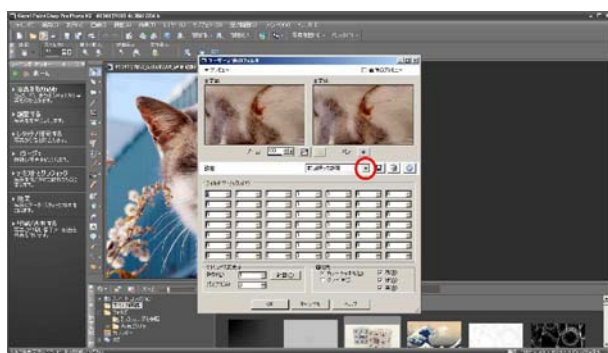


ご不明な点がございましたら <http://www.nixus.jp> よりお問い合わせください。

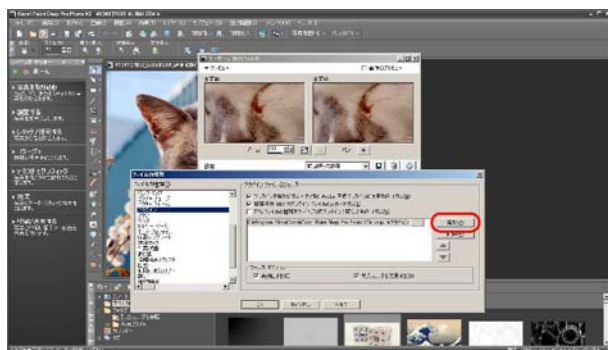
2.「効果」メニューから「ユーザ定義のフィルタ」を選択してください。



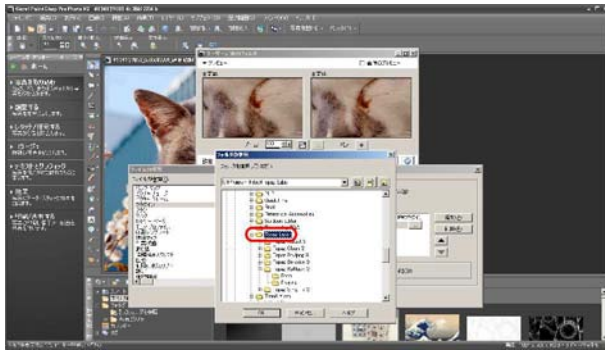
3.ウィンドウが表示されますので、図に従ってボタンを押していきます。



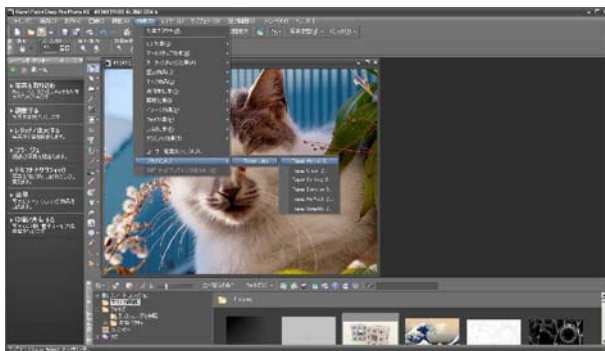
4.ファイルの種類から「プラグイン」を選択し、プラグインのインストールフォルダとして【Topaz Labs】を指定してください。



ご不明な点がございましたら <http://www.nixus.jp> よりお問い合わせください。



5.OK を押してウィンドウを閉じ、【フィルタ】メニューに Topaz が追加されていることを確認してください。



6.インストール終了後、プラグインを実際に使用する画面でライセンスキーを入力する必要があります。お手元にご用意ください。

## 2.5 ライセンスキーの入力

インストール後、ライセンスキーを入力してください。

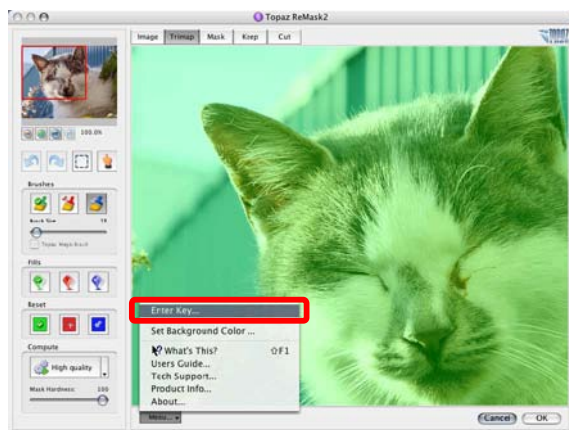
キーを入力するには、以下の手順を踏む必要があります：

1. Photoshop/Paint Shop Pro で何らかの画像ファイルを開きます。
2. 背景レイヤーを複製してください。

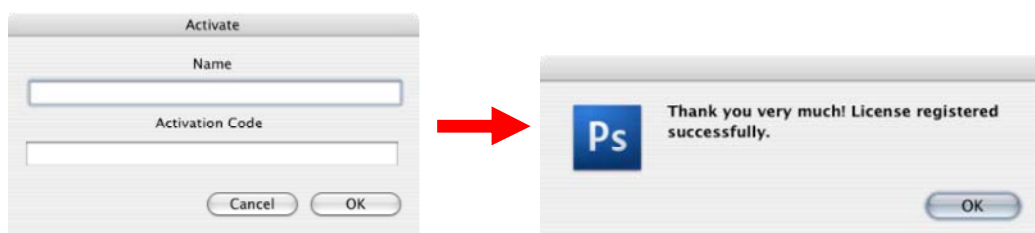
ご不明な点がございましたら <http://www.nixus.jp> よりお問い合わせください。



3.複製したレイヤーを選択し、「フィルタ」メニューから「Topaz Labs」「ReMask2」を選択するとプラグインのウィンドウが起動します。プラグインのウィンドウの中にある「Menu」から「Enter Key」を選択してください。



4.キーの入力画面が表示されますので、キーを入力し、「OK」をクリックすると、REMASK2 のアクティベーションが完了し、プラグインを使う準備が整います。



ご不明な点がございましたら <http://www.nixus.jp> よりお問い合わせください。



## 2.6 REMASK2 をインストール可能なホストアプリケーション

ウィンドウズをお使いの場合、REMASK2 は PaintShopPro, Photoshop, Photoshop Elements1 ~ 8 にもインストールすることができます。

マッキントッシュをお使いの場合、Photoshop, Photoshop Elements6 ~ 8 にインストールすることができます。

Google Picasa, Photo Impact, iPhoto, Aperture, Lightroom, GIMP には REMASK2 をインストールすることができません。ご注意ください。

## 3 TOPAZ REMASK2 について

TOPAZ REMASK 2 は、写真などのイメージデータから単純な手順で背景を取り除くことができる、画期的な画像処理技術を搭載した Photoshop プラグインです。

TOPAZ REMASK2 は、素早く、効果的に、そして正確に不要な領域を除去するための強力なアルゴリズムを使用しています。

TOPAZ REMASK 2 を使えば、複数の切り抜きイメージを自然に合成することができ、写真から自由に不要なものを取り除くことができます。

### 3.1 特長：

- 1.画像から簡単かつ非常に高速にマスキング、抽出を行うことができます
- 2.入り組んだ形状を簡単に抽出することができます
- 3.髪の毛、毛皮、透明物のような、繊細で複雑な物体の切り抜きができます
- 4.輪郭や細部を残したまま切り抜くことができます
- 5.切り抜いた複数のイメージ同士は違和感なく合成できます

### 3.2 TOPAZ REMASK 2 の特徴

- 1.ユーザーインターフェイスを一新しました。扱いやすいインターフェイスとシンプルなツールを備えています。
- 2.取り消し / やり直し 8 段階の取り消し / やり直しができます
- 3.ショットカットキー（キーバインド）例えば、「+」「-」キーを使って、プレビュー画面の拡大縮小を行うことができます。また、「J」「L」ボタンを使ってブラシサイズを調節することができます。
- 4.ナビゲーションビュー 小さいナビゲーションビューが画面の左上に表示されるため、大きなイメージの切り抜きに便利です。

- 5.マルチプレイメージビュー マスクの状況を違った観点から見ることができます。
- 6.TOPAZ MAGIC BRUSH 最終調整の際に必要な、非常に繊細なディテールの復元や省略をリアルタイムで行うことができます。
- 7.三つの領域(Tri-Map,トライマップ) 完全に残す部分は緑色、完全に消去する部分は赤色、輪郭を含む部分は青色をそれぞれ使用します。
- 8.背景色の変更 背景を除去した後の透明部分の色を自由に変えることができます。
- 9.レイヤーマスクのサポート REMASK2 を起動する前に Photoshop 側でレイヤーマスクを作成しておくと、REMASK2 で作成したマスクはレイヤーマスクに反映されます。
- 10.マスクの硬さの調整スライダー マスクの明瞭度をスライダーで調整することができます。
- 11.透過レイヤーのサポート REMASK2 では透過レイヤーをサポートします。

### 3.2.1 REMASK2 ってどのくらい役に立つの？

TOPAZ REMASK2 は前述の三つの領域(tri-map,トライマップ)を使うことでマスキングの作業を効率化します。

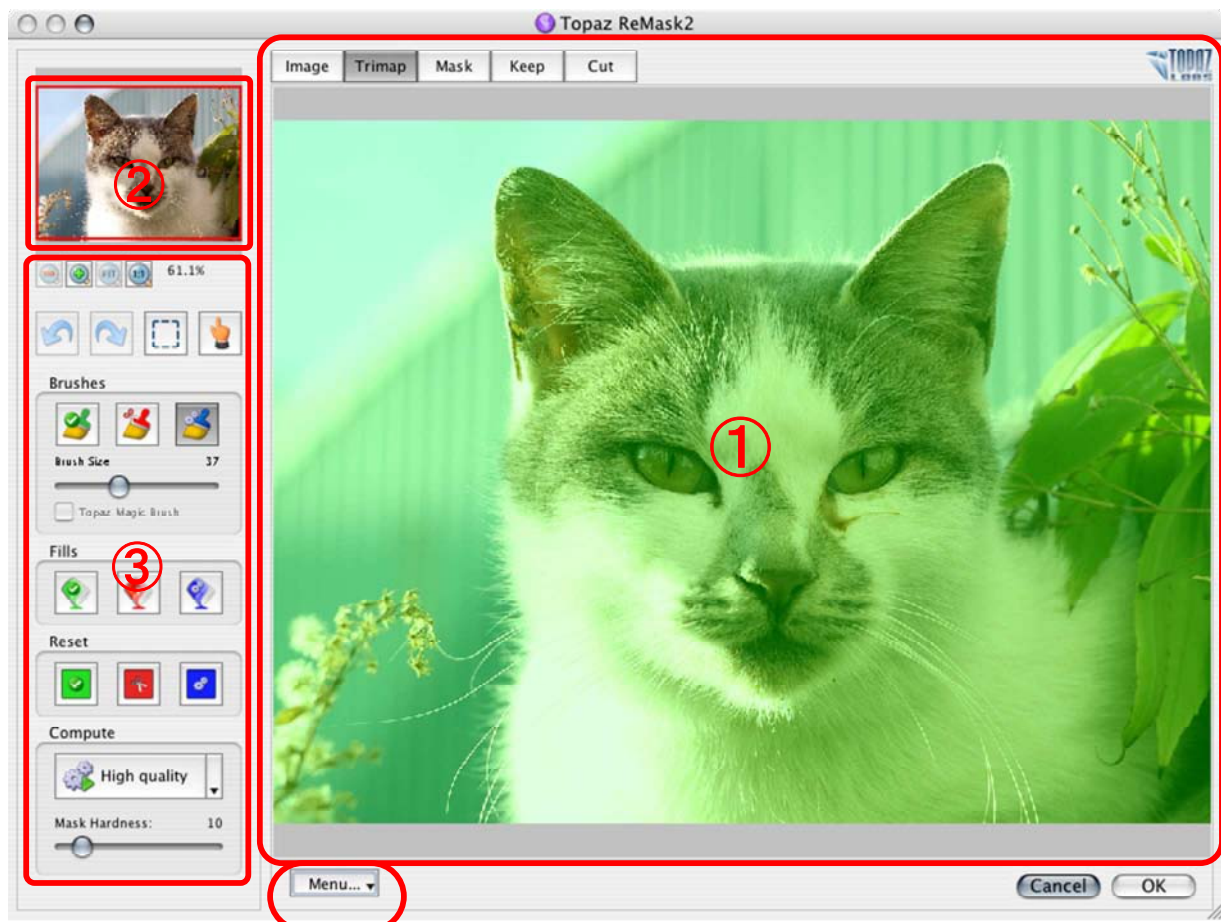
tri-map = ユーザが作成するマスクマップは、緑、赤、青の三色で表されます

ユーザは以下の三つの要素を速やかに定義することができます。残したい要素は緑色、消去したい要素は赤色、REMASK2 に計算させたい要素は青色に、それぞれブラシツールを使って塗り分けると、塗り分けた領域から TOPAZ REMASK2 が精細な切り抜きを自動的に生成します。

-----  
Photoshop や他のホストアプリケーションでは RGB,Lab,CMYK など多くのカラーモードをサポートしています。また、8 ビット、16 ビット、32 ビットのイメージがありますが、**TOPAZ REMASK 2 がサポートするのは 8 ビットか 16 ビットの RGB モードのみとなります。**他のフォーマットの画像に対して REMASK2 を適用したい場合は、まず REMASK2 がサポートしている形式に変換してください。  
-----

## 4 インターフェイス

TOPAZ REMASK 2 のインターフェイスはシンプルで扱いやすいものです。短時間で操作をマスターすることができます。機能を理解するために、ウィンドウを 4 つのエリアに分けて説明いたします。



## 4.1 セクション

### 1. プレビューとビュー

実際に切り抜き処理を行う表示です。タブを使っていくつかの表示モードを切り替えながらマスクを編集していくことができます。

### 2. プレビューナビゲータ

現在プレビューウィンドウに表示されている領域が赤い枠で表示されます。

### 3. ツール

マスクを作成するために使用するツール群が全て集約されています。

### 4. メニュー

環境設定やオプションなどを設定することができます。

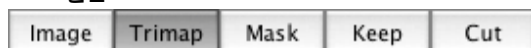
### 4.1.1 プレビュー



プレビューは右側の大きな領域を占めます。ここで実際に作業を行います。

拡大などでウィンドウからはみ出しているプレビューを移動するには、指先ツールを選択し、左クリックでプレビューをドラッグします。また、スペースキーを押しながら同じ様にドラッグするとプレビュー範囲を移動することができます。

- ビュー



作成中のマスクをチェックするために、プレビューの表示を切り替えるいくつかのビューが用意されています。

- Original

マスクや選択領域などの表示されていない元々の画像を表示します。

- TriMap

緑色の残したい領域、赤色の除去したい領域、青色の輪郭の領域が元の画像に重ねて表示されます。

- Mask

マスクの強度がグレースケールで表示されます。

- Keep

マスクングの処理を行った結果、除去されずに残る領域のみを表示します。

- Cut

マスクングの処理を行った結果、不要として除去される領域のみを表示します。

- TriMap タブについて

#### 1.赤い領域

除去される領域は赤色で表示されます。

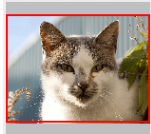
#### 2.青い領域

輪郭を含む = REMASK 2 に計算させたい領域は青色で表示されます。REMASK 2 はこの領域に対して分析を行い、自動的にマスクを作成します。

#### 3.緑色の領域

残したい領域は緑色で表示されます。

## 4.1.2 プレビューナビゲータ



処理している画像が縮小表示されています。表示されている赤い矩形はプレビューでの表示範囲を表しています。ドラッグすることでプレビュー中を移動することができます。

## 4.1.3 ツール

### 1. ズーム



ズームツールでは、プレビューの縮小と拡大、プレビュー画面のウィンドウサイズにフィット、原寸表示ができます。

### 2. 一般



取り消し、やり直し、選択、指先ツールがまとめられています。

- 取り消し / やり直し  
直前の操作の取り消しとやり直しができます。8 手順前の操作まで取り消すことができます。
- 選択ツール  
ブラシやバケツツールの効果を選択範囲内に限定することができます。
- 指先ツール  
プレビューに画像の一部分しか表示されていない際に、このツールで画面をドラッグすることでプレビューする位置を調整することができます。

### 3. ブラシツール



Tri-Map の作成に使用します。スライダーバーでブラシサイズを 1pixel から 100pixel までの間で調整することができます。Shiftを押しながらクリックすると、最後にブラシを描画した座標からクリックした座標までの直線を描きます。

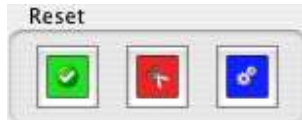
Topaz Magic Brush(Compute Mask をクリックした後で使えるようになります) は、入り組んだ輪郭のマスクの微調整に使用します。

#### 4. バケツツール



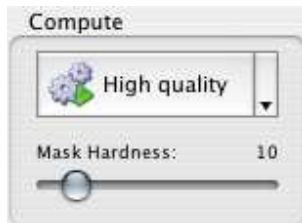
バケツツールは、ツールでポイントされたピクセルに隣接する同じ色のピクセルを塗りつぶします。選択ツールで範囲を限定することもできます。

#### 5. リセット



リセットツールは、作成した Tri-Map をリセットし、いずれかの色で塗りつぶすボタンです。

#### 6. Compute Mask



Compute Mask ツールは、作成した Tri-Map に基づいてマスクを自動作成するボタンです。

Compute Mode は、大きなイメージを扱う際に処理速度とクオリティのどちらを優先するか選択することができるオプションです。

小さなイメージではこのオプションは全く意味をなさないでしょう。

**注意:** Tri-Map 選択領域を作成した後で、分析とマスクの最適化を行うために Compute Mask をクリックする必要があります。マスクの修正やその他の変更はその後に有効になります。Tri-Map を作成した直後の段階で「OK」をクリックすると、Compute Mask ボタンがまだ押されていないというダイアログが表示されます。

#### 4.1.4 メニュー



「メニュー」をプレスすると、REMASK 2 の様々な追加コンテンツにアクセスできます。ユーザーガイドや製品情報、バージョン情報を参照したり、TOPAZ のサポートチームへコンタクトをとることができます。

- **Enter Key...**

トライアルキー / ライセンスキーの入力はここから行います。

- **Set Background Color...**

このオプションでは、背景色 (Tri-Map を作成したときに、Keep タブや Cut タブで背景色として表示される色です) を変更することができます。作成しているマスクをより見やすい表示にすることができます。

## 5 ショートカット

	Mac	Win
取り消し	コマンド_Z	コントロール_Z
やり直し	コマンド_シフト_Z	コントロール_シフト_Z
緑ブラシ(残す領域)ツール	Q	Q
赤ブラシ(除去する領域)ツール	W	W
青ブラシ(除去する領域)ツール	E	E
緑バケツツール	A	A
赤バケツツール	S	S
青バケツツール	D	D
ブラシサイズを大きくする	]	]
ブラシサイズを小さくする	[	[
手のひらツール	H	H
選択ツール	M	M
メニューを開く	O	O
プレビューを拡大	+ or コマンド_+	+ or コントロール_+
プレビューを縮小	- or コマンド_-	- or コントロール_-
プレビューを原寸表示	コマンド_オプション_0	コントロール_オルタネート_0
プレビューサイズをウィンドウに合わせる	コマンド_0	コントロール_0
元画像を見る	コマンド_1 or 1	コントロール_1 or 1
三色によるマッピング(Tri-Map)を見る	コマンド_2 or 2	コントロール_2 or 2
マスクの強度を見る	コマンド_3 or 3	コントロール_3 or 3
残される領域を見る	コマンド_4 or 4	コントロール_4 or 4
除去される領域を見る	コマンド_5 or 5	コントロール_5 or 5
Tri-Map を元にマスクを自動計算する	Enter	Enter
計算結果を適用して Remask ウィンドウを閉じる	コマンド_Enter	コントロール_Enter
直線を引く	シフト_左クリック	シフト_左クリック



